



2026年5月15日

各 位

会 社 名	山陽電気鉄道株式会社
代 表 者 名	代表取締役社長 伊 東 正 博
コード番号	9052
上場取引所	東証プライム
問 合 せ 先	経営統括本部 総務・広報部長 松 島 史 明 (TEL 078-612-2032)

業務組織変更ならびに 役員の異動および部長人事等に関するお知らせ

当社は、本日開催の取締役会において、下記のとおり業務組織変更および部長人事について決定するとともに、取締役および執行役員の異動について内定いたしましたので、お知らせいたします。

なお、取締役および執行役員の異動につきましては、2026年6月19日開催予定の定時株主総会および同総会終了後の取締役会において、正式に決定される予定です。

記

1. 業務組織変更

(1) 組織変更の理由

山陽電鉄グループ長期ビジョンの改定および新中期経営計画の策定を受けて、それらの達成に向けた課題解決に資する専門的体制と今後の成長に向けた機動的体制を構築するため。

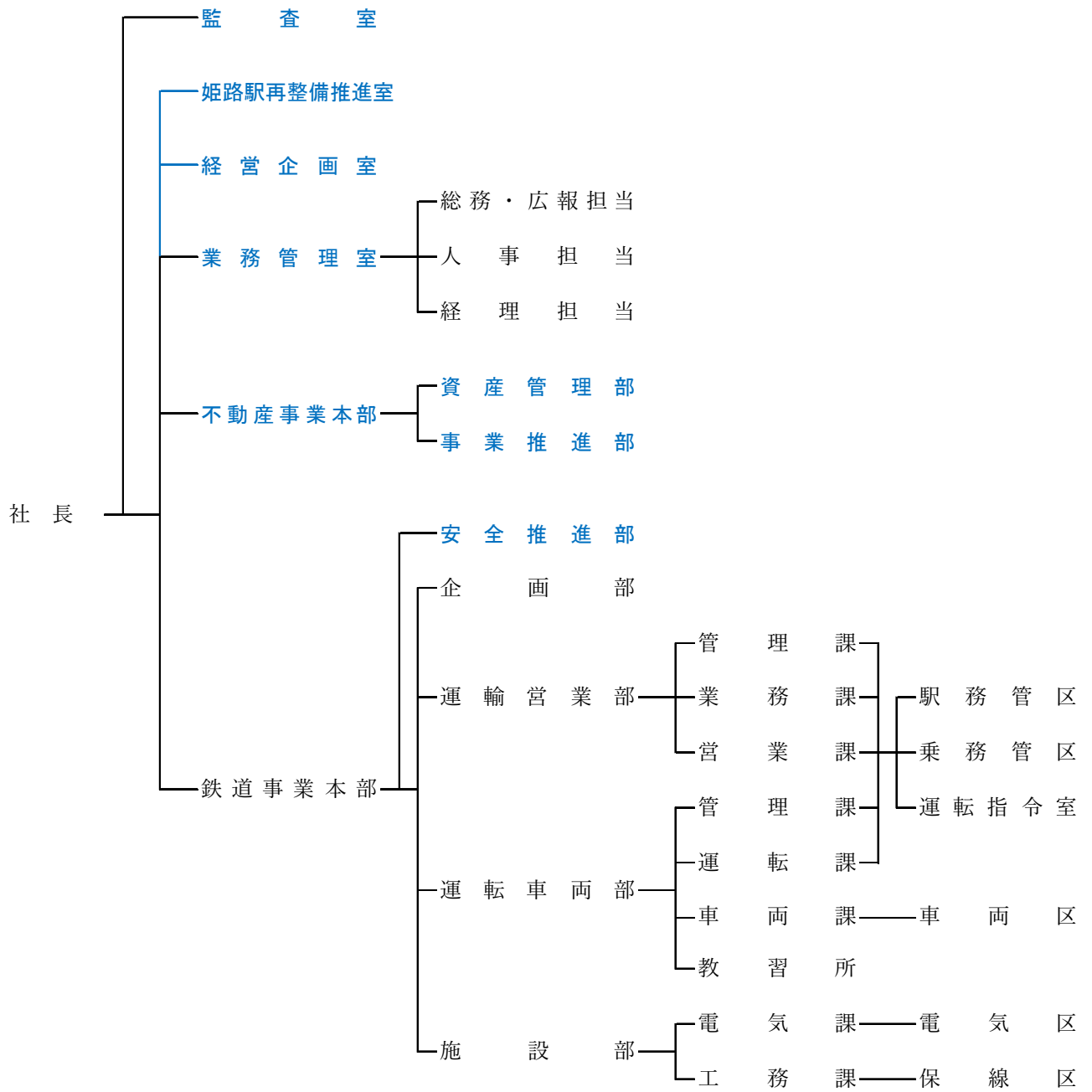
(2) 組織変更の概要

- ・山陽姫路駅を含むターミナルビル一帯での活性化・賑わい創出に向けた取り組み等について検討する「姫路駅再整備推進室」を新設します。
- ・グループ事業の統括、新規領域への取り組みなどを含む経営戦略全般を主管する部門を、現在の経営統括本部から分離し「経営企画室」として新設します。
- ・総務・広報、人事、経理部門は、事業部門を支える組織として特化するため、経営統括本部は廃し、「業務管理室」を新設します。
- ・開発事業本部は、不動産事業のさらなる成長・拡大に向けた業務遂行体制として明確化するため、「不動産事業本部」に改称し、「資産管理部」・「事業推進部」の二部体制とします。
- ・監査部を「監査室」に、鉄道事業本部内の安全推進室を「安全推進部」にそれぞれ改称します。

(3) 変更実施日

2026年6月19日（予定）

(4) 新業務組織図 (6月19日付)



2. 取締役の異動（6月19日開催予定の定時株主総会において選任予定）

（1）新任取締役候補

取 締 役（社外取締役） あか し よう こ
明 石 葉 子（現・みなと法律事務所 弁護士）

3. 執行役員の変動および担当変更（6月19日付）

氏 名	新	旧
よねだ しんいち 米田 真一	専務執行役員 姫路駅再整備推進室長	専務執行役員 開発事業本部長 兼 山電不動産株式会社 代表取締役社長
かわくぼ ふみてる 川久保 文照	常務執行役員 経営企画室長 兼 業務管理室長	常務執行役員 経営統括本部長 兼 山陽バス株式会社 代表取締役社長
いのうえ としゆき 井上 俊行	執行役員 経営企画室 グループ営業推進担当 兼 山陽バス株式会社 代表取締役社長	執行役員 鉄道事業本部 運転車両部、施設部担当 兼 運転車両部長
たなか たけし 田中 健	執行役員 業務管理室 総括補佐 兼 経理部長	執行役員 経営統括本部 経理、経営計画担当 兼 経理部長、経営計画部長
みずたに だいすけ 水谷 大輔	執行役員 鉄道事業本部 企画部、運輸営業部担当 兼 運輸営業部長	執行役員 鉄道事業本部 企画部担当 兼 企画部長
いまえ たかし 今栄 高志	執行役員 経営企画室 グループ営業推進担当 兼 株式会社山陽百貨店 常務取締役	執行役員 監査部担当
ふくい ひでき 福井 秀樹	執行役員 不動産事業本部長 兼 山電不動産株式会社 代表取締役社長	執行役員 開発事業本部 総括補佐
【新任】 こうづき つとむ 上月 勤	執行役員 鉄道事業本部 運転車両部、施設部担当 兼 運転車両部長	鉄道事業本部 運輸営業部長
【退任】 むらおか ともりのり 村岡 朋典	監査室長	執行役員 経営統括本部 人事担当 兼 人事部長

4. 部長人事（6月19日付）

（◎印は昇格）

氏名	新	旧
ながやま としゆき 永山 敏行	業務管理室 人事担当専任部長	監査部 部長
まつしま ふみあき 松島 史明	業務管理室 総務・広報部長 兼 人事部長	経営統括本部 総務・広報部長
のむら まさひろ ◎野村 昌弘	経営企画室 部長	経営統括本部 リーダー（経営計画担当）
にしかわ こうじ 西川 浩司	姫路駅再整備推進室 部長	経営統括本部 経営計画担当参与
かんざわ きよし 神澤 淳	鉄道事業本部 企画部長	開発事業本部 アセット管理部長
さとう ひろゆき 佐藤 博行	不動産事業本部 資産管理部長	開発事業本部 アセット管理グループ参与

5. その他主要グループ会社人事（6月19日付）

株式会社山陽百貨店

代表取締役社長

みうら しゅういち
三浦 修一

（現・取締役 業務本部長）

※現・代表取締役社長の^{たかの}高野 ^{まさる}勝は、株式会社山陽百貨店の特別顧問に就任予定。

以 上

(参 考) 新役員体制 (2026年6月19日)

○印は新任

<取締役>

地 位	氏 名
代表取締役	上 門 一 裕
代表取締役	伊 東 正 博
取締役	米 田 真 一
取締役	増 田 隆 治
取締役	川久保 文 照
社外取締役	長 尾 真
社外取締役	佐 藤 陽 子
社外取締役	秦 雅 夫
社外取締役	○ 明 石 葉 子
取締役 監査等委員 (常勤)	金 谷 明 彦
社外取締役 監査等委員	香 川 次 朗
社外取締役 監査等委員	高 田 厚

<執行役員>

地 位	氏 名	担当または兼務
会長	上 門 一 裕	兼 山陽インフォサービス株式会社 代表取締役社長
社長	伊 東 正 博	
専務執行役員	米 田 真 一	姫路駅再整備推進室長
常務執行役員	増 田 隆 治	鉄道事業本部長 兼 安全推進部長
常務執行役員	川久保 文 照	経営企画室長 兼 業務管理室長
執行役員	井 上 俊 行	経営企画室 グループ営業推進担当 兼 山陽バス株式会社 代表取締役社長
執行役員	田 中 健	業務管理室 総括補佐 兼 経理部長
執行役員	水 谷 大 輔	鉄道事業本部 企画部、運輸営業部担当 兼 運輸営業部長
執行役員	今 栄 高 志	経営企画室 グループ営業推進担当 兼 株式会社山陽百貨店 常務取締役
執行役員	福 井 秀 樹	不動産事業本部長 兼 山電不動産株式会社 代表取締役社長
執行役員	○ 上 月 勤	鉄道事業本部 運転車両部、施設部担当 兼 運転車両部長