



## 『海と桜の絶景陽桜』『関西最大級のエンタメ夜桜』 昼も夜も楽しめる須磨の桜のイベント「**敦盛桜 2025**」を 4月1日（火）から4月12日（土）まで開催！

山陽電気鉄道株式会社（本社：神戸市、以下「山陽電車」）は、今年で11回目を迎える桜のイベント「敦盛桜（あつもりざくら）2025」を須磨浦公園西エリアおよび須磨浦山上遊園で開催します。

海と桜がコラボレーションした陽桜（ひざくら）とライトアップされた関西最大級のエンタメ夜桜が、今年も穏やかな春の訪れを告げます。

今年は、ランタンを用いたライトアップを新たに展開します。カラフルなランタンの光と、夜桜の幻想的な共演をお楽しみいただけます。

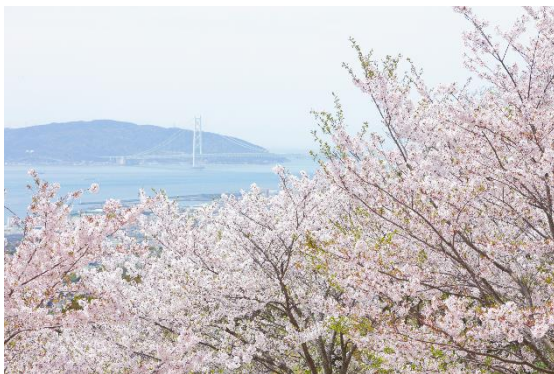
フードエリアでは、昨年に引き続きさまざまなキッチンカー・屋台が出店するほか、須磨海づり公園内「SUMA てらす」から海鮮系のオリジナルメニューを出張販売します。

また、須磨周辺エリアのおでかけ情報をはじめ、敦盛桜の出店グルメで使えるクーポンがついた持ち運びに便利な「敦盛桜・須磨浦お散歩 Book」を須磨浦公園駅ほか主要駅等に設置します。

皆さまのご来場をお待ちしています。

詳細については、別紙をご覧ください。

陽桜



夜桜



※写真は、過去の「敦盛桜」の様子です

【敦盛桜とは】須磨浦公園・須磨浦山上遊園・須磨寺・須磨離宮公園の須磨周辺の桜を、須磨浦に縁の深い「平敦盛（たいらのあつもり）」にちなんで「敦盛桜」と名付けています。

## 「敦盛桜 2025」 概要情報

夜桜

### 1. 夜桜 ライトアップ

- 会 場：須磨浦公園西エリア    アクセス／「須磨浦公園駅」下車すぐ    入園料／無料
- 期 間：4月1日(火)～4月12日(土)の12日間  
※桜の開花状況に合わせて、予告なくライトアップ内容を変更または開催を終了する場合があります  
※荒天の場合、中止になる場合があります  
※開催状況に関しては山陽電車ホームページをご覧ください
- 時 間：18時～21時
- 内 容：須磨浦公園西エリア一帯を様々なライトアップとイルミネーションで演出します。



夜桜ライトアップ会場マップ

※敦盛桜開催期間中の須磨浦ロープウェイは、18時まで営業時間を延長します。

### 新登場

#### (1) ランタン …マップ①②④⑦

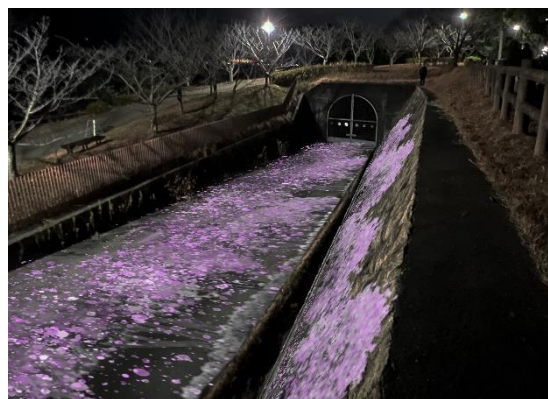
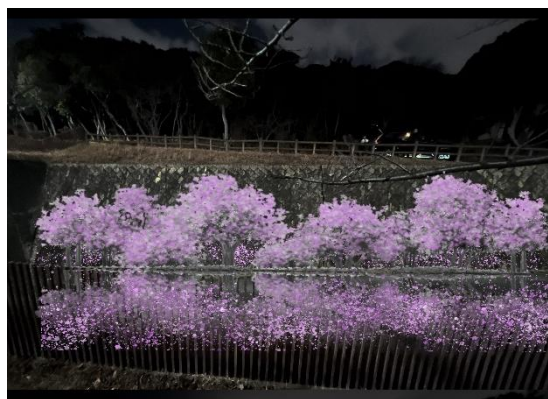
10色のカラフルなランタンの光と美しい夜桜のコラボレーション。  
壁や天井いっぱいのランタンが、幻想的な雰囲気演出します。



※画像はイメージです

## (2) <sup>ずいどう</sup> 隧道マッピングショー …マップ⑫

隧道をスクリーンとして、四季をイメージしたマッピングショーを行います。  
美しい日本の四季を様々な角度から堪能していただけます。



※画像はイメージです

### その他ライトアップ



天空の虹・虹の灯桜…マップ③



敦盛大門…マップ⑥



灯り橋…マップ⑧



七色戻り橋…マップ⑨



桜回廊…マップ⑩



桜灯ろう路…マップ⑪

※写真は過去の「敦盛桜」の様子です

## 2. グルメ

### (1) 「SUMA てらす」とのコラボメニュー

- 開催時間： 13時～21時 ※商品がなくなり次第終了、荒天中止
- 内 容： 須磨海づり公園(須磨浦公園駅下車すぐ)内「SUMA てらす」からオリジナルメニューを桜の広場にて出張販売します。  
おでんやいなりずしの海鮮系グルメに加え、板宿の名店「黒田蒲鉾商店」とのコラボ商品も登場します。(予定)



「SUMA てらす」(営業時間：10時～19時)



海鮮いなりずし

### (2) キッチンカー・屋台

- 開催時間： 屋 台 13時～21時  
キッチンカー 18時～21時(平日) 13時～21時(土日)  
※商品がなくなり次第終了、荒天中止
- 内 容： 日替わりでキッチンカー・屋台が敦盛大門前の展望台と桜の広場に登場します。話題のグルメやスイーツで、敦盛桜を盛り上げます。



※画像はイメージです

## 3. 敦盛桜・須磨浦お散歩 Book

- 配布期間： 4月1日(火)～在庫無くなり次第終了 ※配布数は約10,000部です
- 配布場所： 西代・板宿・東須磨・山陽須磨・須磨浦公園・山陽垂水・山陽明石・東二見・高砂・大塩・飾磨・山陽姫路・山陽網干の各駅、沿線周辺施設
- 内 容： 須磨周辺エリアのおでかけ情報をはじめ、敦盛桜に出店するグルメで利用できるクーポンがついた持ち運びに便利なお散歩ブック。  
敦盛桜が終わってからも楽しめる情報が盛り沢山!



※表紙は昨年のものです

夜桜

陽桜

## 4. 敦盛桜オリジナルスイーツ

- 販売期間：3月22日（土）～売り切れ次第終了
- 販売場所：須磨浦ロープウェイ山麓「須磨浦ショップ」（須磨浦公園駅改札横）
- 内容：毎年ご好評いただいているオリジナルスイーツを今年も販売します。  
ご自宅でも、「敦盛桜」をお楽しみいただけます。

### さくらパイコルネ 1個 280円



サクサク食感のパイに生クリーム、さくらあん入りのカスタードを詰めました。そのままでも解凍しても、美味しくお召し上がりいただけます。

### さくらマーブルケーキ 650円



さくらあんとバニラの2つの風味づけした生地到大納言を入れ、マーブル状に焼き上げました。

### さくらロールケーキ 650円



カステラ風ロール生地に、あっさりとした甘さのさくらあんをたっぷり巻きました。和と洋の優しいハーモニーをお楽しみください。

<左>

### さくらクッキー 270円

さくらあんを練りこんだクッキーです。

<右>

### プールドネージュ（さくら・いちご） 各270円

ホロホロとした生地にアーモンドの食感が人気です。さくらといちごの2種類の風味があります。

※価格はすべて税込です

陽桜

## 5. ろっくんが敦盛桜にやってくる！

- 日時：決定次第、山陽電車公式 SNS にてお知らせします。
- 内容：山陽電車公式キャラクター「ろっくん」が敦盛桜の会場に登場します！桜の下で「ろっくん」と一緒に記念撮影ができます。





～山陽姫路・阪神大阪梅田から乗換なし～

## 6. 須磨浦公園駅に直通特急が臨時停車

■停車日時：4月1日(火)～4月12日(土)の12日間

平日 17時～21時

土・休日 10時～21時

※桜の開花状況により、変更する場合があります

※荒天の場合は、臨時停車を取りやめる場合があります

周辺道路や駐車場は大変混雑しますので、公共交通機関をご利用ください

以上

### お問い合わせ

<1.2.3.5.6に関する内容>

山陽電気鉄道株式会社 鉄道事業本部 鉄道営業部 営業課 TEL:078-940-5132  
(8:30～17:30)

<4に関する内容>

山陽電気鉄道株式会社 須磨浦山上遊園 TEL:078-731-2520  
(10:00～17:00 火曜除く)