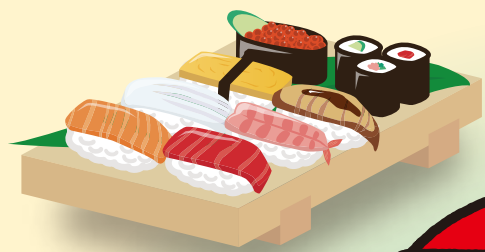


明石 神戸三宮 大阪梅田 大阪難波

1dayチケットで行く

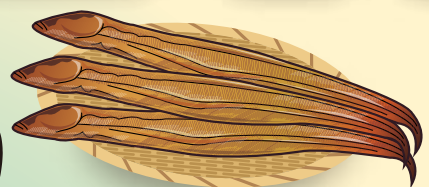
ご当地うまいもん食べ比べ



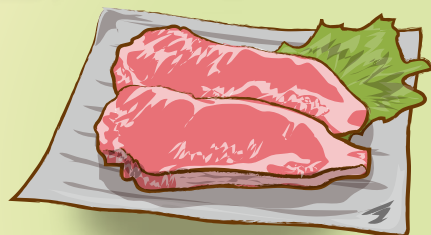
お寿司



明石観光PR隊長 パパたこ



焼きあなご



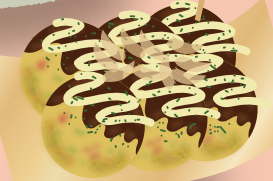
神戸牛



つつむん



お好み焼き



たこ焼き



大阪府広報担当副知事

もずやん

西二見

明石焼



いかなごのぐざき

三宮・明石市内1dayチケット
須磨浦ロープウェイもご利用できます!
 須磨浦山上遊園Bコース(※1)
 (ロープウェイ・カーレーター・回転展望台)
 (※1) 乗り放題ではありません。
 天候等により営業しない場合がありますので、事前にご確認ください。

回転展望台



カーレーター



ロープウェイ



湊川

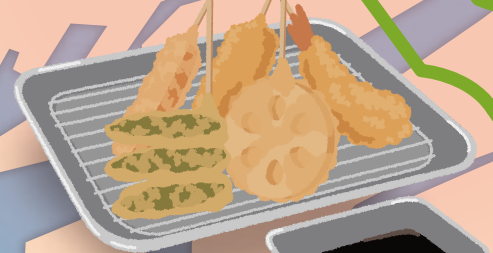
神戸三宮

阪神・明石市内1dayチケット
 ※高速神戸駅から阪急方面へのご利用はできません。
 ※須磨浦山上遊園はご利用いただけません。

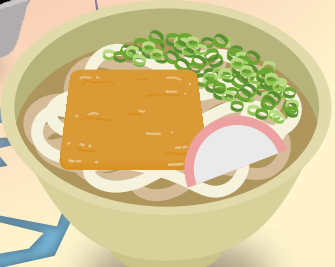
尼崎

大阪梅田

大阪難波



串かつ



かつねうどん

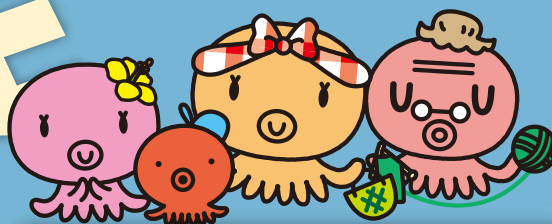
山陽明石

三宮・明石市内1dayチケット

発売金額 **1,150**円大人のみ

須磨浦公園

新開地 高速神戸



阪神・明石市内1dayチケット

発売金額 **1,800**円大人のみ

有効区間 西二見駅⇨阪神・阪急神戸三宮駅、湊川駅
 発売場所 山陽電車の大蔵谷～西二見の各駅券売機、西代・板宿・東須磨・山陽須磨・山陽垂水・山陽明石・東二見の各駅、ご案内センター(明石)、板宿・垂水・明石・東二見の各定期券発売所、阪神電車の神戸三宮・新開地の各駅長室および西元町・高速神戸・新開地・大開・高速長田の各駅改札口(係員不在時を除く)、阪神電車サービスセンター(神戸三宮)、コンチエルト チケットカウンター、明石市内の契約発売所(Yショップ林崎駅前店、ファミリーファッション西出屋 江井島店、カフェPAL)

有効区間 西二見駅⇨阪神大阪梅田駅、大阪難波駅
 発売場所 山陽電車の大蔵谷～西二見の各駅券売機、西代・板宿・東須磨・山陽須磨・山陽垂水・山陽明石・東二見の各駅、ご案内センター(明石)、板宿・垂水・明石・東二見の各定期券発売所、阪神電車の大阪梅田・尼崎・甲子園・御影・神戸三宮・新開地の各駅長室、大阪難波駅(東特急券売場)、阪神電車サービスセンター(神戸三宮)、明石市内の契約発売所(Yショップ林崎駅前店、ファミリーファッション西出屋 江井島店、カフェPAL)

三宮・明石市内1dayチケット、阪神・明石市内1dayチケット▷発売期間 2024年4月1日(月)～2025年3月31日(月) 有効期間 2024年4月1日(月)～2025年4月30日(水) ※期間中のお好きな1日にご利用いただけます



阪神電車

検索



山陽電車

検索